

# Produktdaten **ESGL - Mini**

|                  |  |  |                                   |                              |                            |                       |                            |                       |                      |           |
|------------------|--|--|-----------------------------------|------------------------------|----------------------------|-----------------------|----------------------------|-----------------------|----------------------|-----------|
| Kennzeichen      | 1.1  | Hersteller   |                                   | Genkinger                    |                            |                       |                            |                       |                      |           |
|                  | 1.2  | Typ  |                                   | ESGL Mini 10/ ...            |                            |                       |                            |                       |                      |           |
|                  | 1.3  | Antrieb  |                                   | elektrisch                   |                            |                       |                            |                       |                      |           |
|                  | 1.4  | Bedienung  |                                   | Standgerät / Kommissionierer |                            |                       |                            |                       |                      |           |
|                  | 1.5  | Tragfähigkeit  | Q                                 | kg                           | 1000                       |                       |                            |                       |                      |           |
|                  | 1.6  | Lastschwerpunkt  | c                                 | mm                           | 600                        |                       |                            |                       |                      |           |
| 1.9              | <b>Längenmasse in Abhängigkeit der Batteriegröße</b>   |  |                                   | <b>24 Volt/440 Ah</b>        |                            | <b>24 Volt/600 Ah</b> |                            | <b>24 Volt/770 Ah</b> |                      |           |
|                  | Radstand   | y  | mm                                | 1333                         |                            | 1443                  |                            | 1498                  |                      |           |
|                  | Länge einschl. Gabelrücken bei <b>Schiene</b> führung  | L2   | mm                                | 1670                         |                            | 1780                  |                            | 1840                  |                      |           |
|                  | Länge einschl. Gabelrücken bei <b>Induktiv</b> führung |  |                                   | 1730                         |                            | 1840                  |                            | 1900                  |                      |           |
|                  | Wenderadius  | Wa   | mm                                | 1560                         |                            | 1670                  |                            | 1716                  |                      |           |
| G                | 2.1  | Eigengewicht mit Batterie                                  |                                   | kg                           | 2220                       |                       | 2500                       |                       | 2700                 |           |
| Räder            | 3.1  | Bereifung  |                                   | Polyurethan                  |                            |                       |                            |                       |                      |           |
|                  | 3.2  | 1 Antriebsrad  |                                   | mm                           | 310                        |                       |                            |                       |                      |           |
|                  | 3.3  | 2 Stützrollen hinten                                       |                                   | mm                           | 150                        |                       |                            |                       |                      |           |
|                  | 3.4  | 2 Lastrollen   |                                   | mm                           | 150                        |                       |                            |                       |                      |           |
| Grundabmessungen | 4.15   | Gesenkte Gabelhöhe   | h                                 | mm                           | 50                         |                       |                            |                       |                      |           |
|                  | 4.19   | Gesamtlänge  | L1                                | mm                           | L2 + Gabellänge            |                       | L2 + Gabellänge            |                       | L2 + Gabellänge      |           |
|                  |  | <b>Variable Höhenmasse</b>                                 |                                   |                              | h3                         | h1                    | h4                         | h7                    | O2                   | Greifhöhe |
|                  |  | Einfachmast  |                                   | mm                           | 2450                       | 2160                  | -                          | 3830                  | 1820                 | 3520      |
|                  |  | Einfachmast  |                                   | mm                           | 2750                       | 2460                  | -                          | 4130                  | 2120                 | 3820      |
|                  | Teleskopmast   |  |                                   | mm                           | 2950                       | 2160                  | 3220                       | 4330                  | 2320                 | 4020      |
|                  |  |  |                                   | mm                           | 3450                       | 2160                  | 3470                       | 4830                  | 2820                 | 4520      |
|                  |  |  |                                   | mm                           | 3950                       | 2200                  | 3760                       | 5330                  | 3320                 | 5020      |
|                  |  |  |                                   | mm                           | 4450                       | 2450                  | 4260                       | 5830                  | 3820                 | 5520      |
|                  |  |  |                                   | mm                           | 4950                       | 2700                  | 4760                       | 6330                  | 4320                 | 6020      |
|                  |  |  |                                   | mm                           | 5450                       | 2950                  | 5260                       | 6830                  | 4820                 | 6520      |
|                  |  |  | mm                                | 5950                         | 3200                       | 5760                  | 7330                       | 5320                  | 7020                 |           |
|                  |  | von Mitte Vorderachse                                      | x                                 | mm                           | 152                        |                       |                            |                       |                      |           |
|                  |  | Normalfreihub  | h2                                | mm                           | 830                        |                       |                            |                       |                      |           |
|                  |  | Sonderfreihub  | h5                                | mm                           | -                          |                       |                            |                       |                      |           |
|                  |  | Bauhöhe Fahrkorb eingefahren                               | h6                                | mm                           | 2210                       |                       |                            |                       |                      |           |
|                  |  | Fahrerstandhöhe eingefahren                                | 01                                | mm                           | 200                        |                       |                            |                       |                      |           |
|                  |  | Fahrkorbinnenkante Regal                                   | F                                 | mm                           | 145                        |                       |                            |                       |                      |           |
|                  |  | Erforderliche lichte Deckenhöhe                            |                                   | mm                           | h7 + 100                   |                       |                            |                       |                      |           |
|                  |  | Erforderliche lichte Türdurchfahrhöhe                      |                                   | mm                           | h1 + 100                   |                       |                            |                       |                      |           |
| 4.22             | Gabelzinkendicke                                       | s  | mm                                | 65                           |                            |                       |                            |                       |                      |           |
|                  | Gabelzinkenlänge                                       | l1   | mm                                | 1150                         |                            |                       |                            |                       |                      |           |
|                  | Gabelzinkenbreite                                      | n  | mm                                | 160                          |                            |                       |                            |                       |                      |           |
|                  | 4.25   | Breite über der Gabel                                      | m                                 | mm                           | 336 – 560                  |                       |                            |                       |                      |           |
| 4.32             | Bodenfreiheit  |  | mm                                |                              |                            |                       |                            |                       |                      |           |
| Leistungsdaten   |  | <b>Hauptgangbreite bei Palette l2 x b</b>                  |                                   |                              | Ast                        |                       | Ast                        |                       | Ast                  |           |
|                  |  | 800 x 1200   |                                   | mm                           | 3070                       |                       | 3180                       |                       | 3240                 |           |
|                  |  | 1000 x 1200  |                                   | mm                           | 3070                       |                       | 3180                       |                       | 3240                 |           |
|                  |  | 1200 x 800   |                                   | mm                           | 2670                       |                       | 2780                       |                       | 2840                 |           |
|                  |  | <b>Gerätebreite</b>  |                                   |                              | <b>bis h3 max. 2750 mm</b> |                       | <b>bis h3 max. 4950 mm</b> |                       | <b>ab h3 5000 mm</b> |           |
|                  |  | Beite  | B1                                | mm                           | 850                        |                       | 1000                       |                       | 1200                 |           |
|                  |  | Gangbreite bei <b>Schiene</b> führung                      | B2                                | mm                           | 1050                       |                       | 1200                       |                       | 1400                 |           |
|                  |  | Gangbreite bei <b>Induktiv</b> führung                     |                                   |                              | 1300                       |                       | 1450                       |                       | 1650                 |           |
|                  |  | Führungsschienenbreite                                     | B3                                | mm                           | 1022                       |                       | 1172                       |                       | 1372                 |           |
|                  |  | Spurweite  |                                   | mm                           | 750                        |                       | 900                        |                       | 1100                 |           |
|                  |  | Fahrerstandbreite  | E                                 | mm                           | 760                        |                       | 910                        |                       | 1100                 |           |
|                  | S  | 5.1  | Fahrgeschwindigkeit mit/ohne Last |                              | km/h                       | 8 / 9                 |                            |                       |                      |           |
|                  |  | Fahrgeschwindigkeit mit/ohne Last bei angehobenem Fahrkorb |                                   | km/h                         | 3,5 / 4,0                  |                       |                            |                       |                      |           |
| 5.2              |  | Max. Hubgeschwindigkeit mit/ohne Last                      |                                   | m/s                          | 0,11 / 0,14                |                       |                            |                       |                      |           |
| 5.3              |  | Max. Senkgeschwindigkeit mit/ohne Last                     |                                   | m/s                          | 0,35 / 0,30                |                       |                            |                       |                      |           |
| 5.8              |  | Max. Steigvermögen mit / ohne Last                         |                                   | %                            | 0                          |                       |                            |                       |                      |           |
| 5.10             |  | Betriebsbremse   |                                   |                              | generatorisch              |                       |                            |                       |                      |           |
| 5.12             | Feststellbremse  |  |                                   | elektromechanisch            |                            |                       |                            |                       |                      |           |
| S                | 6.1  | Fahrmotor bei 100 % ED                                     |                                   | kW                           | 1,8                        |                       |                            |                       |                      |           |
|                  | 6.2  | Hubmotor bei 25 % ED                                       |                                   | kW                           | 3,0                        |                       |                            |                       |                      |           |
| 8.1              | Fahrsteuerung  |  |                                   | SEM- Impulssteuerung         |                            |                       |                            |                       |                      |           |

Technische Änderungen vorbehalten

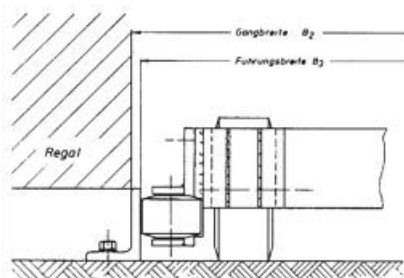
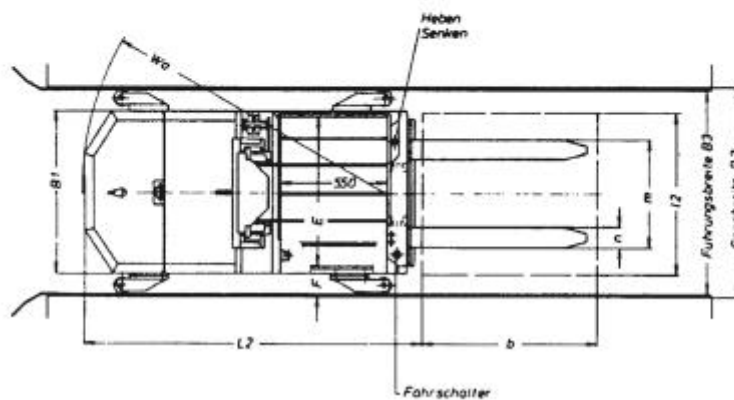
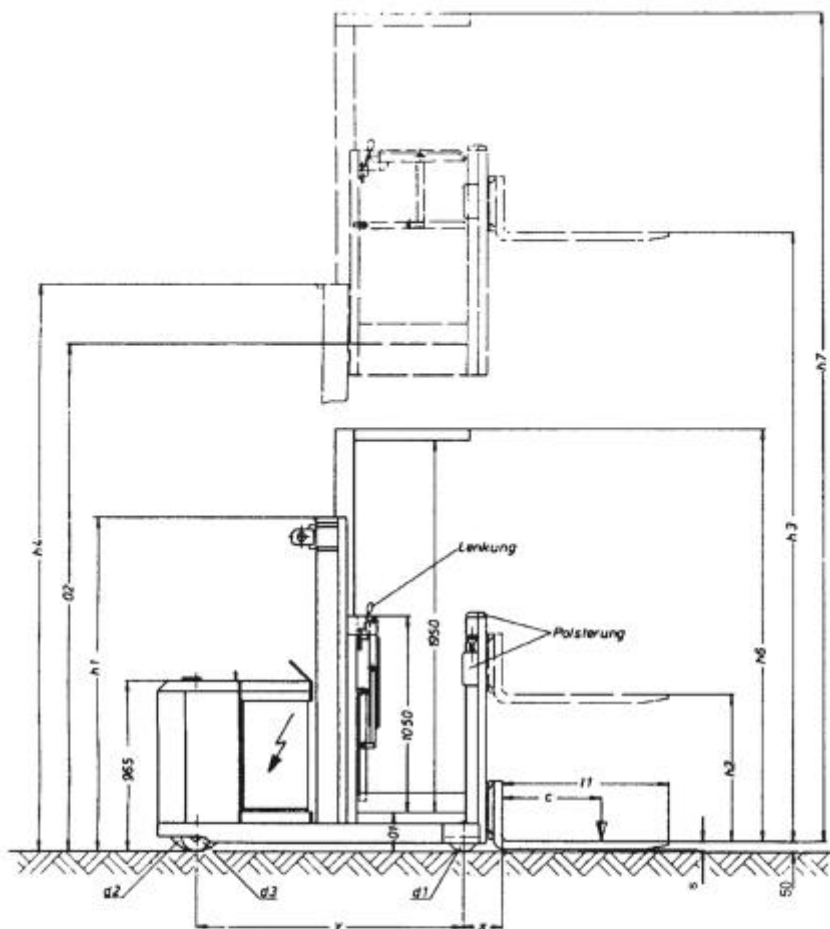
**Willecke Hebe- und Fördergeräte GmbH**

An der Becke 7  
D-45527 Hattingen

Tel.: 02324 / 39112 - 0  
Fax.: 02324 / 39112 - 22

e-mail: info@willecke.de  
Internet: http://www.willecke.de

# Produktdaten **ESGL - Mini**



Technische Änderungen vorbehalten

**Willecke Hebe- und Fördergeräte GmbH**

An der Becke 7  
D-45527 Hattingen

Tel.: 02324 / 39112 - 0  
Fax.: 02324 / 39112 - 22

e-mail: info@willecke.de  
Internet: http://www.willecke.de