

## Elektrischer Kommissionierwagen - für lange Wege

Geräuschloses, schnelles und effektives Kommissionieren - Logirunner hat eine hohe Fahrgeschwindigkeit und ermöglicht somit eine schnelle Kommissionierleistung in Gebieten mit langen Wegen zwischen den Arbeitsstationen.

Logirunner ist sehr wendig - gut geeignet in engen Umgebungen.

Gute Arbeitsbedingungen und der Fahrkomfort des Fahrers stehen im Mittelpunkt! Die niedrige Einstiegshöhe erleichtert das Ein- und Aussteigen, und Logirunner ist damit für den Fahrer ein angenehmer Arbeitsplatz. Durch Leitersprossen an beiden Seiten des Fahrerstands erreicht der Fahrer einfach und sicher auch die höher liegenden Waren, z.B. aus Regalen. Der Fahrerstand ist umliegend gut geschützt.



### Technische Spezifikationen

Daten über Logirunner:

- mit einer oder zwei Plattformen
- Differential zur Antriebs- und Bremssteuerung
- AC Technologie - angenehmes Fahren
- Stundenzähler/Batterie-Ladeanzeiger
- geschlossener Getriebekasten sichert niedrige Wartungskosten
- große Batteriekapazität
- programmierbare Fahrgeschwindigkeit

Optimale Sicherheit/optimaler Komfort:

- niedrige Einstieghöhe
- einstellbare Höhe der Deichsel
- Fahrerstand mit stossdämpfender, rutschfester Gummi-Matte
- Leitersprossen - einfacher Aufstieg
- Seitenstützen schützen den Fahrer
- niedriger Geräuschpegel

Robuste Konstruktion garantiert lange Lebensdauer/niedrige Wartungskosten.



Batterien im Schubfach platziert - einfacher Zugang für die Auswechslung und Wartung. Für die Schichtarbeit optimal.



Der Logirunner beim Kommissionieren. Durch Leitersprossen schneller Aufstieg möglich.



Elektronische, stufenlos einstellbare Beschleunigung. Zentrale Anordnung aller Bedienungsfunktionen.

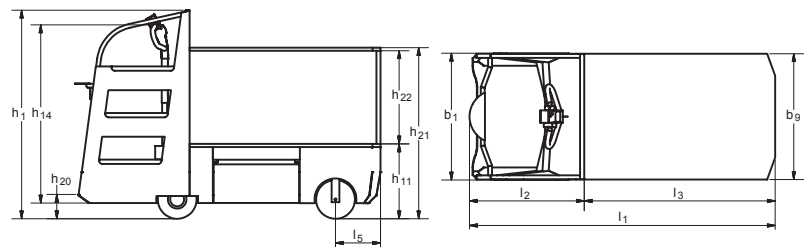


Niedrige Einstieghöhe für den Fahrer. Das Pedal dient als Totmannpedal.



Die untere Bodengruppe ist abgeschirmt.

Produkt (Abmessungen in mm)	LR500	LR500D
Tragkraft in kg (Last)	500	
Länge der Plattform $l_3$	1230	
Breite der Plattform $b_9$	810	
Länge ohne Plattform $l_2$	739	
Länge Überhang $l_5$	290	
Gesamtlänge $l_1$	1969	
Gesamtbreite $b_1$	816	
Einstieghöhe $h_{20}$	120	
Bauhöhe $h_1$	1344	
Höhe der Deichsel $h_{14}$	1147 - 1200	
Höhe der unteren Plattform $h_{11}$	482	
Höhe der oberen Plattform $h_{21}$	1102	
Abstand zwischen Plattformen $h_{22}$	600	
Aufkantung zur Ladungssicherung gesenkt/gehoben	0 / 10	
Fahrmotor Geschwindigkeitskontrolle - elektronisch variabel	24 V 1 kW	
Fahrgeschwindigkeit $\alpha$ /Rücksicht auf Belastung	15 km/h	
Steigfähigkeit mit 500 kg Last	11%	
Gewicht ohne Batterie	283 kg	298 kg
Batterie	100Ah (2x12V)	
Erforderliche Gangbreite bei einer 90° Kreuzung	1500	
Min. Wenderadius $W_a$	2250	
Zugkraft	1900 N	



#### Optionale Extras für den Logirunner:

- Zusätzliche Etagenplattform (LR500)
- Verlängerte Plattform
- Gummibeschichtung der Plattform
- Schreibplatte (DIN A4)
- Zugaüge
- Einbauladegerät
- Waagerechte Stossräder (spezielles Chassis erforderlich)
- Fahrersitz
- Lampen

Gerne bieten wir Ihnen auch kundenspezifische Lösungen an.

**Willecke**  
**Hebe- und Fördergeräte GmbH**  
 An der Becke 7 (Gewerbegebiet Ludwigstal)  
 D-45527 Hattingen  
 Tel./Fax.: +49 (0) 2324 / 39112 - 0 / -22  
 info@willecke.de; www.willecke.de